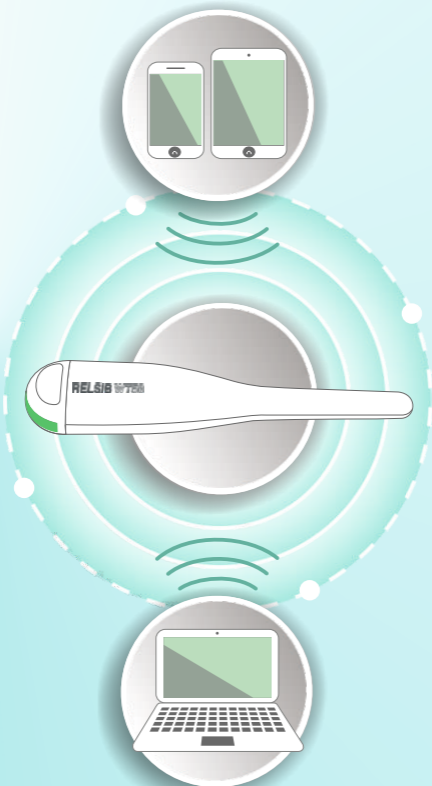


ТЕРМОМЕТР МЕДИЦИНСКИЙ RELSIB WT50

ИНСТРУКЦИЯ ПО ПРИМЕНЕНИЮ



1

Инструкция по применению

Термометр медицинский RELSIB WT50 предназначен для измерения температуры тела человека и окружающей среды и передачи измеренных значений на устройства, работающие под управлением операционной системы iOS версии не ниже 7.1 с поддержкой беспроводного интерфейса Bluetooth 4.0. Для отображения измеренной температуры используется специальное программное обеспечение (в дальнейшем – Приложение).

Термометр может применяться для измерения температуры тела аксиллярно (в подмышечной впадине), орально (в ротовой полости), ректально (в прямой кишке), паховой складке и влагалище. Термометр может применяться для измерения температуры окружающей среды: воздуха внутри и вне помещения; температуры воды и других неагрессивных жидкостей; температуры под верхней одеждой ребенка во время прогулок и т.д.



2

Комплектность

1. Термометр медицинский RELSIB WT50;
2. Футляр для хранения и транспортировки термометра;
3. Батарея литиевая CR2032 (установлена в термометр);
4. Цветные маркеры - 6 шт;
5. Инструкция по применению;
6. Инструкция по работе с Приложениями;
7. Гарантийный талон.



Защищайте термометр от перегрева, переохлаждения и от ударов. Не подвергайте термометр нагреву свыше 70°C и кипячению.

Термометр имеет безопасный корпус с широким зондом и не содержит аллергенных материалов. Тем не менее, не оставляйте ребёнка с термометром без присмотра. Термометр имеет мелкие детали, которые ребёнок может попытаться проглотить.

Уровень мощности излучаемого термометром сигнала не превышает установленных норм. Но термометр может оказаться чувствительным к электромагнитным помехам, создаваемым другими устройствами. Поэтому рекомендуется избегать работы вблизи термометра электронных устройств, генерирующих сильное электромагнитное поле.

Для очистки термометра используйте только те средства, что перечислены в данной инструкции.

Мы рекомендуем проверять точность термометра каждые два года.

Батарею литиевую и сам прибор следует утилизировать в соответствии с местными предписаниями, а не выбрасывать вместе с бытовыми отходами.



ⓘ Не оставляйте ребенка без присмотра



4

Подготовка к работе

Термометр RELSIB WT50 – современное, точное и безопасное средство измерения температуры тела и окружающей среды. Перед началом работы с термометром следует внимательно прочитать данные рекомендации по применению. Это позволит избежать ошибок при эксплуатации и проведении измерений, а также ознакомиться с его возможностями.

- ⦿ Внимательно прочитайте рекомендации по применению



Термометр может использоваться только вместе с мобильным устройством, имеющим беспроводной интерфейс Bluetooth 4.0 и работающим под управлением операционной системы iOS. Как правило, в роли мобильного устройства для работы с термометром используется смартфон или планшетный компьютер. Измеренная температура, а также другие необходимые параметры отображаются на экране мобильного устройства посредством специального программного обеспечения – мобильного Приложения.

При помощи Приложения осуществляется подключение термометра к мобильному устройству, а так же управление термометром.

Приложения могут быть установлены из App Store, а также с сайта компании – изготовителя термометра.

- ⦿ Скачайте мобильное приложение



рэлсибздоровье.рф
www.relsibhealth.com

- ⦿ Установите Приложение на своё мобильное устройство



TERMOSHA
для маленьких детей



SMART FAMILY
для семьи



LADIES SMART
для женщин

Установите при необходимости в термометр батарею литиевую CR2032.

Прикрепите к колпачку термометра цветной маркер, выбранного вами цвета.

Убедитесь, что в устройстве включен Bluetooth, запустите Приложение.

Следуйте инструкциям Приложения. Если необходимо, зарегистрируйтесь.

Настройте Приложение под свои задачи.

Включение/выключение термометра. Термометр не имеет кнопок. Включение термометра происходит автоматически при его нагревании. Если в течение 180 секунд не будет установлено подключение термометра к устройству, термометр автоматически выключится.

При первом включении осуществите в Приложении поиск и выбор термометра. Задайте выбранному термометру цвет маркировки, соответствующий маркеру термометра.

установка/замена батареи литиевой CR2032



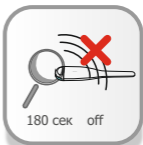
установка маркера



● Включение при нагреве



● Связь с мобильным устройством



● Отключение термометра автоматически

5

Измерение температуры

Термометр осуществляет измерение температуры и передает данные на мобильное устройство примерно один раз в секунду. Энергопотребление термометра в этом режиме крайне низкое и одного элемента питания, как правило, хватает на год непрерывной работы.

При разрыве соединения термометр переходит в режим поиска устройства. При повторном обнаружении термометра мобильным устройством происходит автоматическое подключение к нему. Если подключение не будет установлено в течение 180 секунд, термометр выключится. Принудительно выключить термометр можно, нажав кнопку «Отключить» в мобильном Приложении.

6

Измерение температуры тела

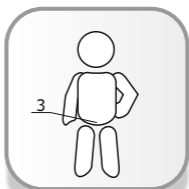
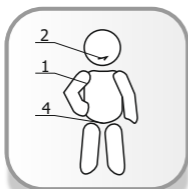
Температуру тела можно измерять различными способами:

1. аксиллярно (в подмышечной впадине);
2. орально (в полости рта);
3. ректально (в прямой кишке);
4. во влагалище.

Результаты измерений могут различаться:

Температура тела, измеренная в подмышечной впадине, как правило, на 0,3 - 0,5 градуса ниже температуры, измеренной в полости рта, и на 0,5 - 0,9 градуса ниже ректальной.

Температура тела, измеренная в паховой складке, близка к температуре, измеренной в полости рта.



7

Измерение температуры тела
в подмышечной впадине

Данный метод используется не во всех странах, т.к. он самый неточный и долгий.

Перед установкой термометра необходимо протереть кожу салфеткой. Устанавливать термометр нужно в самой глубокой точке подмышечной впадины вдоль тела. При этом колпачок термометра должен выглядывать наружу. Термометр не должен смещаться на протяжении всего времени измерения. При измерении температуры тела у маленьких детей и больных, находящихся в бессознательном состоянии, необходимо дополнительно придерживать руку, пока не завершится измерение. Время измерения: 4-9 минут.

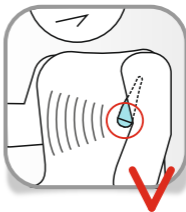
С целью экспресс оценки температуры можно использовать функцию прогнозирования температуры. Время появления прогнозируемого значения ориентировочно 1-2 мин. Для более точного измерения температуры необходимо дождаться сигнала об окончании процесса измерения.

Нормальная температура тела при измерении в подмышечной впадине: 35,2-36,7 °С.

Протрите кожу салфеткой



Установите термометр правильно



Настройте Приложение



Придерживайте термометр



8

Измерение температуры тела в полости рта

Данный способ измерения температуры тела является довольно надёжным и быстрым.

При измерении температуры в полости рта зонд термометра необходимо поместить под язык справа или слева от его уздечки. Во время измерения температуры рот должен быть плотно закрыт, чтобы не поступал холодный воздух. Время измерения: 1-3 минуты. Нормальная температура тела при измерении в полости рта: 35,7-37,3 °С.

☉ Установите термометр правильно



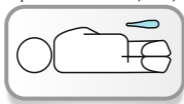
☉ Не оставляйте ребенка без присмотра



9

Измерение температуры тела в прямой кишке

Данный способ измерения температуры тела является самым точным и быстрым и применяется у истощённых и ослабленных больных, а также у детей до 5 лет. Данный способ измерения температуры тела противопоказан при расстройствах желудка (понос) и заболеваниях прямой кишки (проктит, геморрой и др.). Перед введением в прямую кишку кончик термометра надо смазать вазелином или маслом. Взрослый пациент занимает положение на боку, маленького ребенка укладывают на живот. Термометр плавно вводится в прямую кишку на глубину 2...3 см. Не допускается двигаться во время измерения. После измерения термометр необходимо тщательно промыть и продезинфицировать. Термометр, использованный для измерения температуры в прямой кишке, не рекомендуется использовать для измерения в полости рта и во влагалище. Время измерения температуры: 1-3 минуты. Нормальная температура тела при измерении в прямой кишке: 36,2-37,7 °С.



10

Измерение температуры тела во влагалище

Термометр плавно вводят во влагалище на глубину 5-7 см. Не допускается двигаться во время измерения. После измерения термометр необходимо тщательно промыть и продезинфицировать. Термометр, использованный для измерения температуры во влагалище, не рекомендуется использовать для измерения в полости рта. Время измерения температуры: 2-5 минут. Нормальная температура тела при измерении во влагалище (зависит от фазы менструального цикла): 36,2 - 37,5 °С.



11

Измерение температуры окружающей среды

Термометр может использоваться для:

- Измерения температуры окружающей среды
- Воды в ванной во время купания ребенка



- Под одеждой ребенка во время прогулок и т.д.



Диапазон измерения и точность:	+ 32 ...+ 44°C ± 0,1°C
Расширенный диапазон измерения и точность:	минус 20 ... + 70°C ± 0,5°C
Температура хранения:	от минус 20 до +60°C
Температура транспортировки (без батареи литиевой):	от минус 40 до +60°C
Герметичность:	IP 65
Габаритные размеры, не более:	28 мм(ш) x 125 мм(д) x 12 мм(в)
Масса, не более:	50 г
Мощность электромагнитного излучения, не более:	4 дБм (2,5 мВт) *
Время непрерывной работы от одного элемента питания:	12 месяцев
Батарея литиевая:	CR2032
Метод измерения:	максимальный, фактический
Интерфейс передачи данных:	Bluetooth 4.0 (Bluetooth Low Energy)
Операционная система мобильного Приложения, версия, не ниже:	iOS v7.1
*- это в 20 раз ниже разрешённого значения для беременных женщин и лиц до 18 лет	

13

Чистка и дезинфекция

Рекомендуется перед использованием протереть термометр влажной и потом сухой тканью.

Для дезинфекции разрешается использовать 70% раствор этилового или изопропилового спирта.

Запрещается дезинфицировать термометр погружением в дезинфицирующие растворы с температурой выше 50°C.

Не погружайте термометр на глубину более 10 см и на время более 30 минут.

- Дезинфицируйте термометр согласно инструкции по применению



- Не погружайте термометр на глубину более 10 см и на время более 30 минут.



14

Гарантийные обязательства

Гарантийный срок обслуживания – 2 года.

Гарантийные обязательства не распространяются на термометры, поврежденные в результате неправильного использования, попадания внутрь воды или других жидкостей, а так же в случае механического повреждения.

Гарантийные обязательства не распространяются на батарею литиевую CR2032 и упаковку.

При возникновении претензии высылайте вместе с термометром заполненный гарантийный талон в адрес сервисной службы.

Требуйте заполнения гарантийного талона торгующей организацией при покупке термометра.

Изготовитель

ООО НПК «Рэлсиб»

Россия, 630082 г. Новосибирск, ул. Дачная 60

+7-383-319-64-01

web: www.рэлсибздоровье.пф, www.relsibhealth.com

e-mail: support@relsibhealth.com



Для вопросов и предложений:

тел: +7-383-319-64-01

e-mail: support@relsibhealth.com

skype: relsibhealth

ICQ: 663-046-665



НПК "Рэлсиб"
Россия, г.Новосибирск
РЭЛС.941241.001 И1